

## Du må gerne bytte frø

Haveentusiaster, frøsamlere og andre deler frø. Udover en glæde ved at dyrke bl.a. spiselige planter, bidrager det til at styrke biodiversiteten, og bevaringen og brugen af vores plantegenetiske ressourcer. Du skal dog være opmærksom på ikke at udbrede uønskede plantesygdomme.

I generationer har borgere og foreninger delt frø og viden om, hvordan man kan bevare, udbrede og få gavn af planter – herunder gamle og bevaringsværdige sorter og andre sorter med særlige karakteristika. Mange har haft en opfattelse af, at det ikke var lovligt i forhold til frølovgivningen. Det er det.

Kun frø til kommerciel brug er omfattet af EU's markedsdirektiver om frø. Ved kommerciel brug forstår vi handel med frø til landbrug og gartneri.

### Sunde frø giver sunde planter

Frø kan være inficeret med skadegørere, der kan føre til, at alvorlige plantesygdomme og skadedyr bliver spredt. Derfor er der bl.a. EU-regler for salg af særligt udsatte plantearter. Der er importkrav til visse arter fx chili, tomat og bønner. Hvis du ønsker at importere frø, skal du derfor være opmærksom på reglerne og sikre dig et plantesundhedscertifikat fra eksportlandet.

### Bevar og brug de plantegenetiske ressourcer

De plantegenetiske ressourcer er forudsætningen for at kunne udvikle plantesorter til fremtidige behov for fx nye kvallteter i fødevarer og foder eller hensyn til miljø og klima. Bevaringsarbejdet med det danske materiale sker bl.a. i grønsagssamlingen ved Aarhus Universitet og i frugt- og bærsamlingen på Pometet ved Københavns Universitet samt i et nordisk samarbejde ved NordGen.

### Kun handel til kommerciel brug er reguleret

En række markedsdirektiver regulerer handel med frø og sædekorn i Europa med det formål at sikre frøproduktion og højkvalitetsafgrøder til landbrug og gartneri samt skabe lige handelsmuligheder. Ved en certificering skal krav til sort, spireevne, renhed, sporbarhed mv. opfyldes.

### Kontakt

Kontakt NaturErhvervstyrelsen, hvis du har spørgsmål, på mail eller hjemmeside:

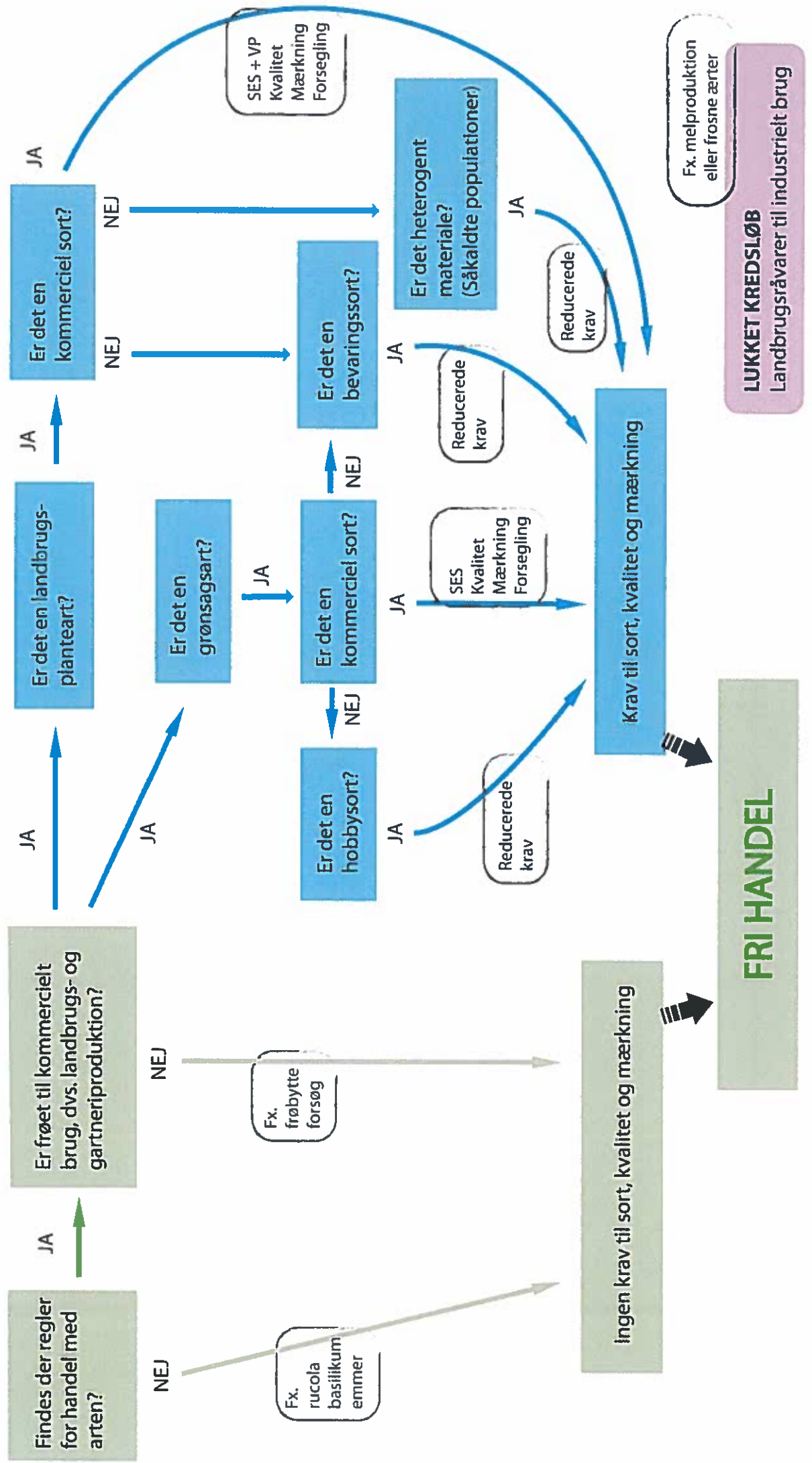
[planterlandbrugslov@naturerhverv.dk](mailto:planterlandbrugslov@naturerhverv.dk)

[www.naturerhverv.dk](http://www.naturerhverv.dk)



# FRØ

## Frøsamlere: Følg det grønne spor



**FRI HANDEL**

**LUKKET KREDSLØB**  
Landbrugsråvarer til industrielt brug

Fx. melproduktion eller frosne ærter

SES + VP  
Kvalitet  
Mærkning  
Forsegling

Reducerede krav

Reducerede krav

Reducerede krav

Reducerede krav

SES  
Kvalitet  
Mærkning  
Forsegling

ingen krav til sort, kvalitet og mærkning